

Предприятие ЭКЗЭЧУК ПрадО "Донецксталь" - "МЗ" филиал
 "Металлургический комплекс" ТЭЦ-ПВС п\ст 35 Ру 6кВ
 Сведения о монтаже

- 1 Монтаж постоборудка "под ключ"
- 2 Монтаж комплекта в существующую камеру
- 3 Шинный разъединитель существующий

Существующая камера

- 1 Оборудование КСО 25м
- 2 Тип выключателя ВМ-133-630\10
- 3 Трансформатор тока ТТФ 10 05\10р 75\5А
- 4 Напряжение цепи управления = 220В 50Гц

Заказываемое оборудование:

- 1 Комплектный компьютерный модуль с вакуумным выключателем ВВ\TEL-10-20\630-У2
- 2 Трансформатор тока ном 75\5\5А тип ТЛП-10-2-В 2 шт (горячий лист 29392-ЭП\106)
- 3 Трансформатор тока нулевой последовательности тип ТЗЛМ1 1 шт
- 4 Комплект управления и защиты выключателя
- 5 Комплект документации существующего шинного разъединителя с выключателем

Схема принципиальная - 29392-ЭП лист 3

Присоединяемая нагрузка - асинхронный двигатель

Технические характеристики и описание:

- 1 ном линейное напряжение - 6 кВ
- 2 максимальное рабочее напряжение - 7,2 кВ
- 3 ном ток главных цепи - 600 А
- 4 ток сбросных шин - 1000 А
- 5 ток термической 1 сек. стойкости - не ниже 12,5 кА
- 6 ток электродинамической стойкости - 41 кА
- 7 напряжение цепи управления сигнализации = 220 В 50Гц
- 8 оградительный перенатражений с длительно длительно рабочим напряжением 6,9 кВ
 ОПН-РГ\TEL-6\6,9 УХЛ2

9. управление выключателем блок управления БУ\TEL-220-05А. клемм. реле РКВ РКО

РЭУД 1Токбоя защита - РСВМ-2-8

2.Замыкание на землю - РТ40\02

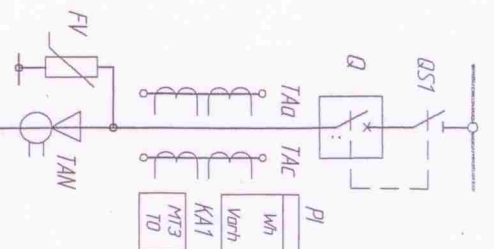
3. Технологические блокировки

Измерение и учет

- 1 Измерение тока штырьвым амперметром и через преобразователь Е84\11
- 2 Счетчик электронный активной энергии и мощности трехфазного тока, трехпроводный, 5 А\100В класс 10 градок нагрузки Амфед АТ140 РА1 - В 3Т ELSTER метрочика

Изменения в схеме принципиальной и комплектация по документации и согласованию с заказчиком и ОКП

Ф И О должностное лицо исполнителя - Панченко В.А. конструктор
 тел. 2173333 2172899
 Проектная организация - ПрадО "Донецксталь" - "МЗ" филиал
 "Металлургический комплекс" ОКП



изменения ранее выданный

Согласовано

Инв. № подл.	Подп. и дата	Взам. инв. №		

Изм.	Кол-во	Лист	№ док.	Дата	Подп.	Исполн.
Разработчик	Панченко			8.11		
Проверил						
Нач. бюро	Дзюга					
Лист						
Контракт						
Нач. ОКП	Смущж					

29392-ЭП.101

ПрадО "Донецксталь" - "МЗ" филиал "Металлургический комплекс" ТЭЦ-ПВС п\ст 35 Ру 6кВ

Модернизация камер КСО-25м с заменой выключателей на вакуумные

Комплектный компьютерный модуль ном ток 630А 120 кА напряжение 6кВ отключающая линия КММ\TEL-10-20\630 КСО-25И отк Конкрет № 11126 (альтернативный вариант) лист

Лист	1	Листов	1
Лист	1	Листов	1

Предприятие заказчик ПРАО "Донецксталь"-МЗ филиал
"Металлургический комплекс" ТЭЦ-ЛВС п\ст 35 РУ 6кВ
Сведения о монтаже 1 Монтаж подстанции "под ключ"
2 Монтаж комплекта в существующую камеру
3 Шинный разьединитель существующий

Существующая камера

- 1 Обозначение КСО 25ч
- 2 Тип выключателя ВМГ-133-630\10
- 3 Трансформатор тока ТТФ 10 05\10р 75\5А
- 4 Напряжение цепи управления = 220В 0,4/0,23В

Заказываемое оборудование:

- 1 Комплектный коммутационный модуль с вакуумным выключателем ВВ\TEL-10-20\630-У2
- 2 Трансформаторы тока ном. 75\5\5А тип ТЛП-10-2-В 2 шт
- 3 Трансформатор тока нулевой последовательности тип ТЗЛМ1 1 шт
- 4 Комплект управления и защиты выключателя
- 5 Комплект обжарки существующего шинного разьединителя с выключателем

Схема принципиальная - 29392-ЭП лист 4

Присоединяемая нагрузка - силовой трансформатор

- Технические характеристики и описание:
- 1 ном. линейное напряжение - 6 кВ
- 2 максимальное рабочее напряжение - 7,2 кВ
- 3 ном ток г/дных цепи - 600 А
- 4 ток сдврных шин - 1000 А
- 5 ток термической 1 сев. стойкости - не ниже 12,5 кА
- 6 ток электродинамической стойкости - 4,1 кА
- 7 напряжение цепи управления сигнализации = 220 В 0,4/0,23В
- 8 оградительная переналаженная с димельно допустимым рабочим напряжением 6,9 кВ

ОПН-РТ\TEL-6\6,9 УХЛ2

9 управление выключателем блок управления БУ\TEL-220-05А, ключ реле РКУ РКО РЗУА 1Токбоя защита - РСВМ2-8

2Зонькане на землю - РТ40\02

Измерение и учет

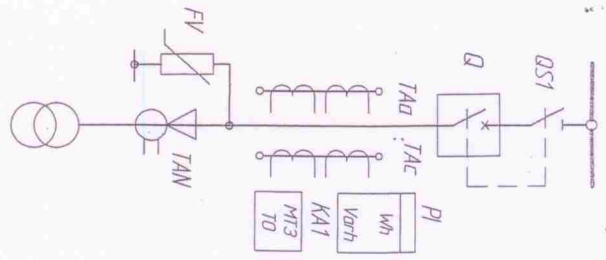
- 1 Измерение тока щитовым амперметром
- 2 Счетчик электрической активной энергии и мощности трехфазного тока, преобразовный, А\100В класс 10 график нагрузки Альфа А1140 Р41 - В 3Т ELSTER метроника

Изменения в схеме принципиальной и комплектация по документации и согласованию с заказчиком и ОКП

Ф И О должностное исполнителя - Панченко В.А. конструктор

тел 61 33 33 61 28 99

Проектная организация - ПРАО "Донецксталь"-МЗ филиал
"Металлургический комплекс" ОКП



замениет ранее выданный

29392-ЭП.102

ПРАО "Донецксталь"-МЗ филиал
"Металлургический комплекс"
ТЭЦ-ЛВС п\ст 35 РУ 6кВ

Модернизация камер КСО-25ч с заменой выключателя на вакуумный.

Элемент	Изм.	Кол-во	Лист	Итого
Разработчик	Панченко	8	11	
Проверил	Дзюга			
Нач. бюро				
ГИП				
Контроль				
Нач. ОКП				
Комплектный коммутационный модуль ном ток 630А 120кВ напряжение 6кВ отключающая способность 10кА\TEL-10-20\630\КВД-25И опк Ключи № 73-7171.1. ТЭЦ Панченко В.А. лист				
ПРАО "Донецксталь"-МЗ филиал "Металлургический комплекс"			Лист	Листов
Модернизация камер КСО-25ч с заменой выключателя на вакуумный.			Р	1
ПРАО "Донецксталь"-МЗ филиал "Металлургический комплекс"			Лист	Листов
"Металлургический комплекс" ОКП				

Согласовано

Инд. № подл.	Подп. и дата	Взам. инд. №

Предприятие заказчик ПРАО "Донецксталь"-МЗ филиал
 "Металлургический комплекс" ТЭЦ-ПВС п\ст 35 Ру 6кВ
 Сведения о монтаже 1 Монтаж поставщика "под ключ"
 2 Монтаж комплекта в существующую камеру
 3 Шинный разъединитель существующий

Существующая камера

- 1 Обязанности КСО 2Ум
- 2 Тип выключателя: ВМГ-133-630\10
- 3 Трансформатор тока: ТТФ 10 05\10р 75\5А
- 4 Напряжение цепи управления = 220В 50Гц

Заказываемое оборудование:

- 1 Комплектный комплектный модуль с воздушным выключателем ВВ\TEL-10-20\630-У2
- 2 Трансформатор тока ном. 75\5\5А тип ТТФ-10-2-В 2 шт (оросский лист 29392-ЭП.106)
- 3 Трансформатор тока нулевой последовательности тип ТЗЛМ1 1 шт
- 4 Комплект управления и защиты выключателя
- 5 Комплект окрасочной существующего шинного разъединителя с выключателем

**Присоединяемая нагрузка – силовой трансформатор
 Технические характеристики и описание :**

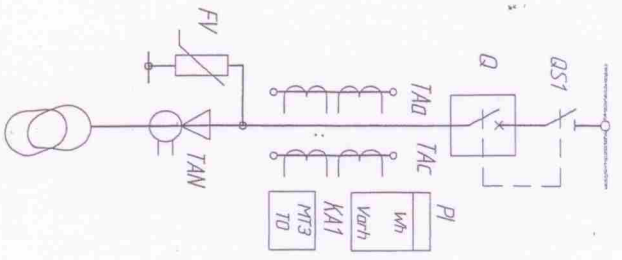
- 1 ном. линейное напряжение – 6 кВ
- 2 максимальное рабочее напряжение – 7,2 кВ
- 3 ном ток глбных цепей – 600 А
- 4 ток сбросных шин – 1000 А
- 5 ток термической 1 сек. стойкости – не ниже 125 кА
- 6 ток электродинамической стойкости – 41 кА
- 7 напряжение цепи управления сигнализации = 220 В 50Гц
- 8 оградительный перенатражений с длительно допустимым рабочим напряжением 6,9 кВ
 ОПН-РГ\TEL-6\6,9 УХЛ2

9. управление выключателем блок управления БУ\TEL-220-05А ,китч, реле РВВ РКО
 РЗУА 1Токовая защита – РСВМ2-В

Измерение и учет

- 1 Измерение тока штырьвым измерителем
- 2 Счетчик электрический активной энергии и мощности трехфазного тока, трехпроводный, 5А\100В класс 10 градик нагрузки Альфа А1140 Р4L – В 3Т ELSTER мерпроника

Изменения в схеме принципиальной и комплектация по документации и
 согласованию с заказчиком и ОКП
 Ф И О должность исполнителя – Панченко В.А. конструктор
 тел. 61 33 33 61 28 99
 Проектная организация – ПРАО "Донецксталь"-МЗ филиал
 "Металлургический комплекс" ОКП



изменяет ранее выданный

Согласовано			
Инд. № подл.	Подп. и дата	Взам. инд. №	

29392-ЭП.103		ПРАО "Донецксталь"-МЗ филиал "Металлургический комплекс" ТЭЦ-ПВС п\ст 35 Ру 6кВ	
Элемент	Лист	Масштаб	Дата
Изм. Конечн	Лист 1	Масштаб	31.12
Разработчик	Лист 1	Масштаб	01.11
Проверил	Лист 1	Масштаб	01.11
Нач. бюро	Лист 1	Масштаб	01.11
Нач. ОКП	Лист 1	Масштаб	01.11
Комплектный комплектный модуль с ток. ток. 630А\20 кВ напряжение ток. 75\5\5А ток. 75\5А тип ТТФ-10-2-В 2 шт (оросский лист 29392-ЭП.106)		ПРАО "Донецксталь"-МЗ филиал "Металлургический комплекс" ОКП	

