

Ведомость основных комплектов рабочих чертежей

Обозначение	Наименование	Примечание
1-2017-001-АР	Архитектурные решения	
1-2017-001-КМ	Конструкции металлические	

Ведомость рабочих чертежей основного комплекта

Лист	Наименование	Примечание
1	Общие данные	
2	Схема расположения стеновых панелей по оси 1	
3	Узел 1-8	

Общие указания

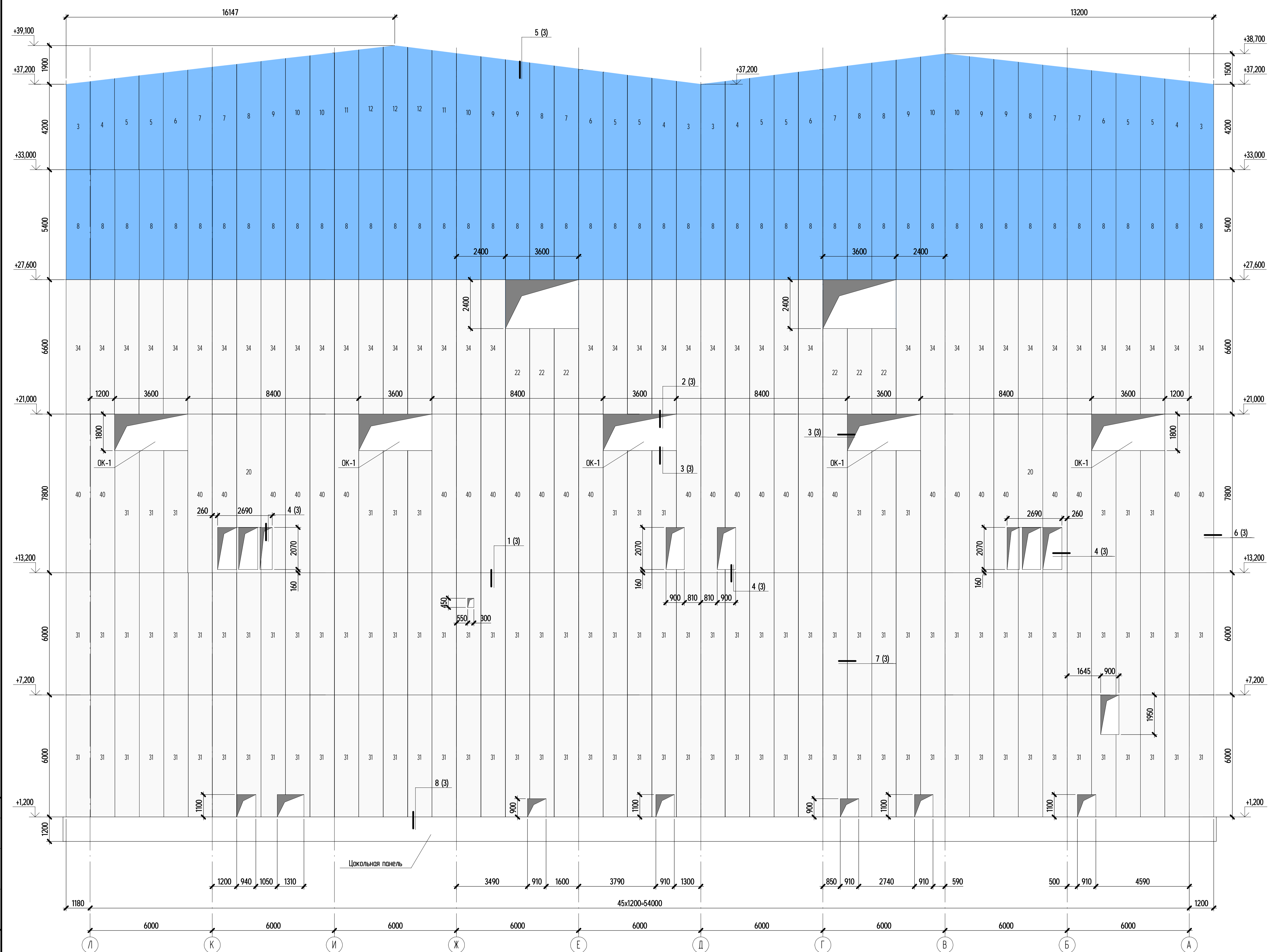
- За относительную отметку 0.000 принята отметка уровня чистого пола здания главного корпуса с абсолютным значением 166,800.
- Рабочие чертежи разработаны в соответствии с действующими нормами, правилами и стандартами.
- Класс ответственности здания - II.
- Степень огнестойкости - IIIа.
- Внутренняя температура воздуха - + 15°C.
- Категории здания по взрывопожарной и пожарной опасности: общее помещения главного корпуса - "В", узел управления 1, узел управления 2, комната отдыха - "Д".
- Монтажная резка сэндвич-панелей предусматривает использование ножниц и пил, позволяющих только холодную резку. Перегрев металлического покрытия панели при резке опасен нарушением антикоррозионного слоя.
- После каждой резки и сверловки необходимо полностью очистить поверхность от металлической стружки.
- Нанесение маркировки на поверхность панели с помощью острых предметов, которые могли бы вызвать повреждение защитного слоя, запрещается.
- При фиксации к бетонной поверхности требуется производить предварительное сверление панелей и опорной конструкции, а в качестве крепежного элемента используется специальный дюбель.
- Фасонные элементы крепятся к поверхности панелей с помощью самосверлящих шурупов или заклепок (см. узлы л. 3).
- Не рекомендуется вести монтаж сэндвич-панелей с минераловатным утеплителем в дождливую погоду, так как возможное увлажнение утеплителя понижает его теплозащитные свойства, а также может сказаться на несущей способности сэндвич-панелей.
- В процессе эксплуатации конструкций из сэндвич-панелей необходимо производить внешний осмотр покрытия панелей и крепежных элементов не менее одного раза в год.
- Наружнюю и внутреннюю поверхности цоколя, окрасить кремнийорганической эмалью КО-174 за 3 раза.
- Рабочие чертежи приняты из условия производства работ в летнее время. При производстве работ в зимнее время руководствоваться требованиями СНиП 3.03.01-87 "Несущие и ограждающие конструкции".
- Работы выполнять по утвержденному проекту производства работ, разработанному с учетом требований СНиП 3.03.01-87 "Несущие и ограждающие конструкции", ДБН А.3.2-2-2009 (НПА ОП 45.2-7.02-12) "Система стандартов безопасности труда. Охрана труда и промышленная безопасность в строительстве. Основные положения" и указаний, приведенных в чертежах данного комплекта.
- Все металлические конструкции указанные в комплекте АР окрасить однослойным покрытием «Sigmashield 880» с толщиной сухой пленки - 300,0 мкм. Перед нанесением основного слоя необходимо прокрасить сварные швы, соединения и труднодоступные места кистью. Окраску наносить на подготовленную поверхность до степени Sa 2,5 по ISO 8501-1.

Согласовано				

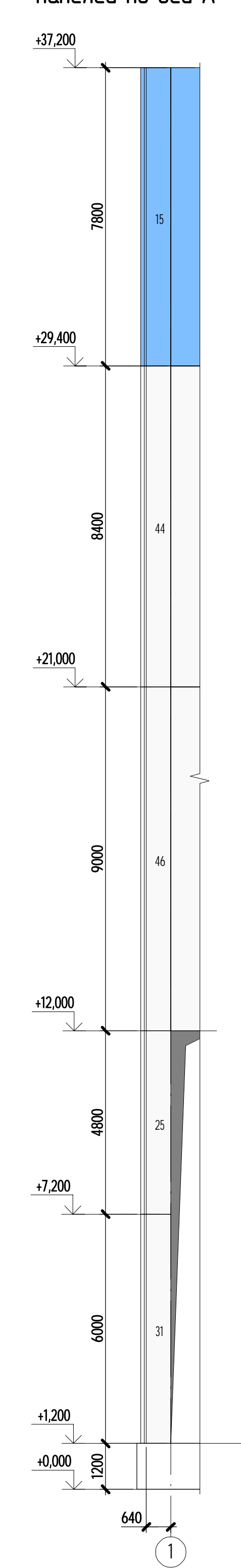
Взам. инв. №		
Подп. и дата		
Инв. № подл.		

1-2017-001 - АР					
ООО "ОБОГАТИТЕЛЬНАЯ ФАБРИКА "СВЯТО-ВАРВАРИНСКАЯ". Обследование и паспортизация технического состояния конструкций главного корпуса и технологических модулей.					
Изм.	Кол.уч.	Лист	№ док.	Подпись	Дата
Разраб.		Консур		<i>Консур</i>	01.2018
Проб.		Солодилов		<i>Солодилов</i>	01.2018
Нач. отд.		Солодилов		<i>Солодилов</i>	01.2018
Н. контр.		Шестаков		<i>Шестаков</i>	01.2018
Главный корпус					
Общие данные					
			Стадия	Лист	Листов
			Р	1	3
					

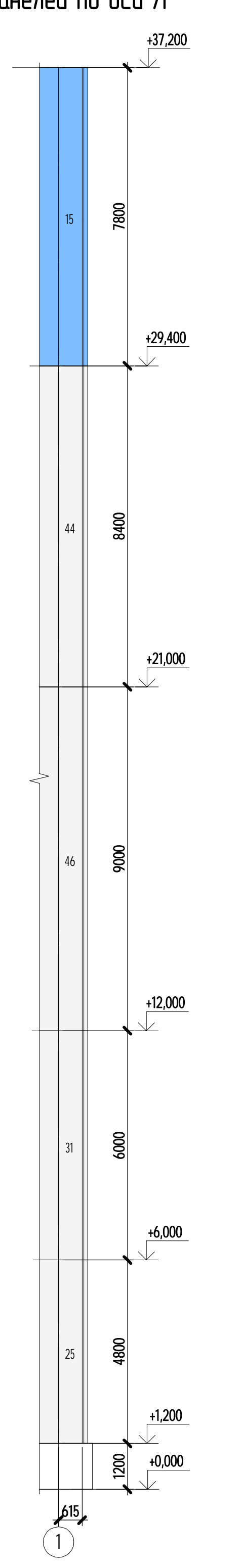
1-я очередь строительства
 Схема расположения стеновых панелей и оконных блоков по оси 1



Фрагмент схемы расположения стеновых панелей по оси А



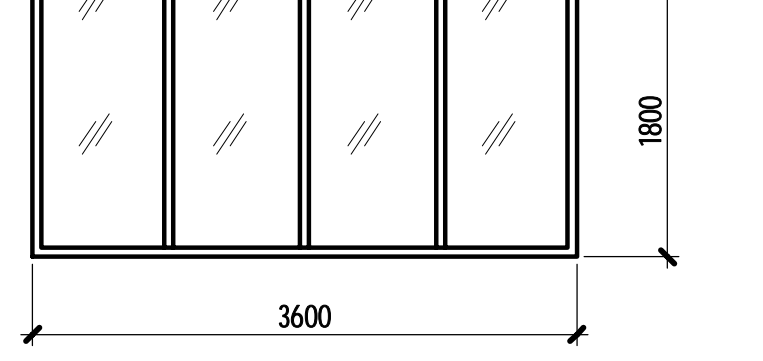
Фрагмент схемы расположения стеновых панелей по оси Л



Ведомость фасонных элементов по оси 1

Поз.	Эскиз	Периметр элемента, мм	Площадь элемента, м²
Ф-1 L-2000		330	0,66
Ф-2 L-2000		370	0,74
Ф-3 L-2000		430	0,86
Ф-4 L-2000		250	0,5
Ф-5 L-2000		210	0,42
Ф-6 L-2000		400	0,8
Ф-7 L-2000		510	1,02
Ф-8 L-2000		170	0,34
Ф-9 L-2000		270	0,54
Ф-10 L-2000		345	0,69
Ф-11 L-2000		235	0,47
Ф-14 L-2000		230	0,46
Ф-15 L-2000		240	0,48
Ф-16 L-2000		230	0,46
Ф-17 L-2000		85	0,17

Схема окна ОК-1



Спецификация элементов заполнения проемов по оси 1

Поз.	Обозначение	Наименование	Кол.	Масса ед., кг	Примечание
ОК-1	ДСТУ Б В.2.6-23:2009	ВП ОСН 18-36 (SOLAR)	5		

- Стеновое ограждение выполнять из металлических прехлосных панелей шириной 1200мм с обшивкой из оцинкованных металлических листов толщиной 0,7 мм, с полимерным покрытием и утеплителем из минеральной ваты толщиной 100мм.
- Выпирание поверхности сэндвич-панелей должно быть строгой к стене и стелени аррестивности режима эксплуатации по интервальной показателю А4-А5 согласно ДСТУ Б В.2.6-193:2013.
- Все фасонные элементы изготавливать из оцинкованной стали толщиной 0,7 мм с полимерным покрытием.
- Толщина цинкового покрытия металлических листов стенового ограждения и фасонных элементов должна составлять не менее 250 г/м².
- После монтажа сэндвич-панелей с внутренней стороны фасада выполнять окраску ребристого соединения для защиты от агрессивного воздействия среды эксплуатации.
- В узлах здания монтировать панели, получаемые путем пробнойной раскладки основной панели на протяжении ширины.
- Крепежные элементы по п.1-3 в спецификации фасонных элементов выполнять из нержавеющей стали.
- Площадь демонтируемых существующих сэндвич-панелей - 2080,0 м².
- Площадь демонтируемых существующих фасонных элементов сэндвич-панелей - 383,0 м².
- В оконных секциях применять наружное мультифункциональное стекло типа - "Сплайтав® Solar" компании "Guardian" с целью энергосбережения и солнцезащиты.
- Монтаж оконных блоков выполнять в соответствии с ДСТУ Б В.2.6-79:2009.
- По периметру оконных проемов наклеить гидро-, пароизоляционную ленту непрерывным слоем с наружной и внутренней стороны.
 - заклеить поверхность от остальной существующей окраски и грязи (165,0 м²);
 - восстановить поврежденный участки поверхности при помощи смеси Ceresit CN 83, предварительно поверхность оштукатурить Ceresit СТ 17 (20,0 м²);
 - окрасить подготовленную поверхность акриловоорганической эмалью КО-174 за 3 раза (165,0 м²).

Спецификация к схемам расположения элементов стенового ограждения по оси 1

Поз.	Обозначение	Наименование	Кол.	Масса ед., кг	Примечание
3	RAL 5005	L=4390	4		
4	RAL 5005	L=4530	4		
5	RAL 5005	L=4800	8		
6	RAL 5005	L=4930	4		
7	RAL 5005	L=5200	6		
8	RAL 5005	L=5400	52		
9	RAL 5005	L=5600	6		
10	RAL 5005	L=5740	5		
11	RAL 5005	L=6000	2		
12	RAL 5005	L=6140	3		
15	RAL 5005	L=7800	2		
22	RAL 9003	L=4200	6		
25	RAL 9003	L=4800	2		
20	RAL 9003	L=5570	2		
31	RAL 9003	L=6000	111		
34	RAL 9003	L=6600	41		
40	RAL 9003	L=7800	30		
44	RAL 9003	L=8400	2		
46	RAL 9003	L=9000	2		

Спецификация фасонных элементов и комплектующих по оси 1

Поз.	Обозначение	Наименование	Кол.	Масса ед., кг	Примечание
Ф-1	Фасонный элемент, RAL 9003	Угловая планка, L=2000	22		шт.
Ф-2	Фасонный элемент, RAL 5005	Параллельная планка, L=2000	30		шт.
Ф-3	Фасонный элемент, RAL 5005	Планка стыковая с кровлей, L=2000	9		шт.
Ф-4	Фасонный элемент, RAL 9003	Планка оконная наружная, L=2000	30		шт.
Ф-5	Фасонный элемент, RAL 9003	Планка оконная внутренняя, L=2000	30		шт.
Ф-6	Фасонный элемент, RAL 5005	Стыковая планка, L=2000	79		шт.
Ф-6	Фасонный элемент, RAL 5005	Стыковая планка, L=2000	57		шт.
Ф-7	Фасонный элемент, RAL 9003	Планка угловая наружная, L=2000	28		шт.
Ф-8	Фасонный элемент, RAL 9003	Планка угловая внутренняя, L=2000	28		шт.
Ф-7	Фасонный элемент, RAL 5005	Планка угловая наружная, L=2000	11		шт.
Ф-8	Фасонный элемент, RAL 5005	Планка угловая внутренняя, L=2000	11		шт.
Ф-9	Фасонный элемент, RAL 9003	Планка для обрамления, L=2000	35		шт.
Ф-10	Фасонный элемент, RAL 9003	Планка цокольная, L=2000	30		шт.
Ф-11	Фасонный элемент, RAL 9003	Планка цокольная, L=2000	30		шт.
Ф-14	Фасонный элемент, RAL 9003	Планка для обрамления, L=2000	70		шт.
Ф-15	Фасонный элемент, RAL 9003	Параллельная планка, L=2000	68		шт.
Ф-16	Фасонный элемент, RAL 9003	Планка угловая, L=2000	16		шт.
Ф-17	Фасонный элемент, RAL 9003	Стыковая планка, L=2000	136		шт.

Материалы					
1	Саморез для сэндвич-панелей 6,3/5x150	3100			шт.
2	Саморез по металлу 4,8x19 (со сверлом)	37			шт. (сверло 250шт.)
3	Саморез по металлу 4,5x25 (со сверлом)	870			шт.
4	Защелка	900			шт.
5	Дюбель	150			шт.
6	Герметик Soudaflex 40 FC (310 мл)	3200			шт.
7	Утеплитель "Роклайт" - 50мм	23,0			м²
8	Термомоно-термопленка	1280			м
9	Монтажная пена	20			шт.
10	Пароизоляционная лента внутренняя	60			м
11	Гидроизоляционная лента наружная	60			м
12	Полимерная отверждаемая мастика	20			л
13	Рейка прижимная	190			м
14	ПВХ мембрана Juteplast CV, 1,5мм	80			м²
15	Скотч для соединения пароизоляции	110			м
16	Пароизоляционная пленка H10 JUTA	50			м²

1-2017-001 - АР

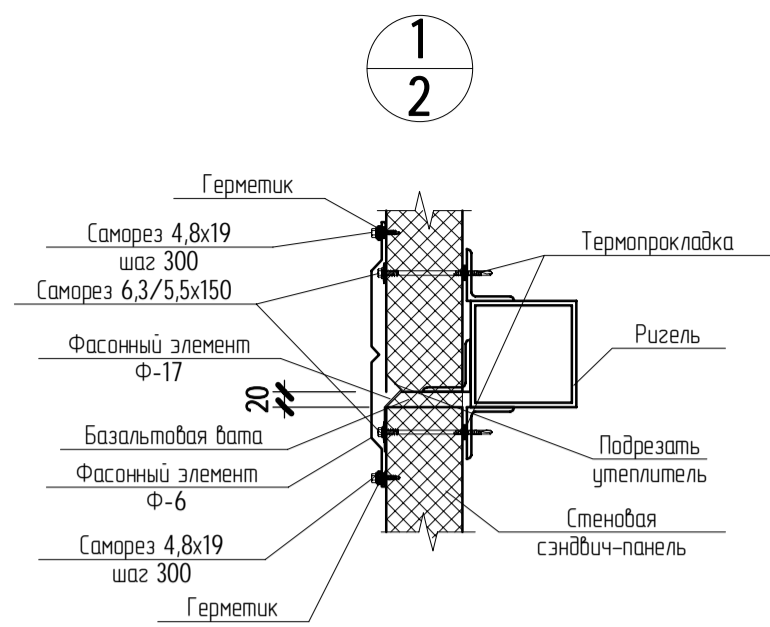
ООО "БОГАТЫРИВНА ФАБРИКА "СВЯТО-ВАРВАРИСЬКА".
 Обследование и паспортизация технического состояния конструкций габризового корпуса и технического модулей.

Габризов корпус

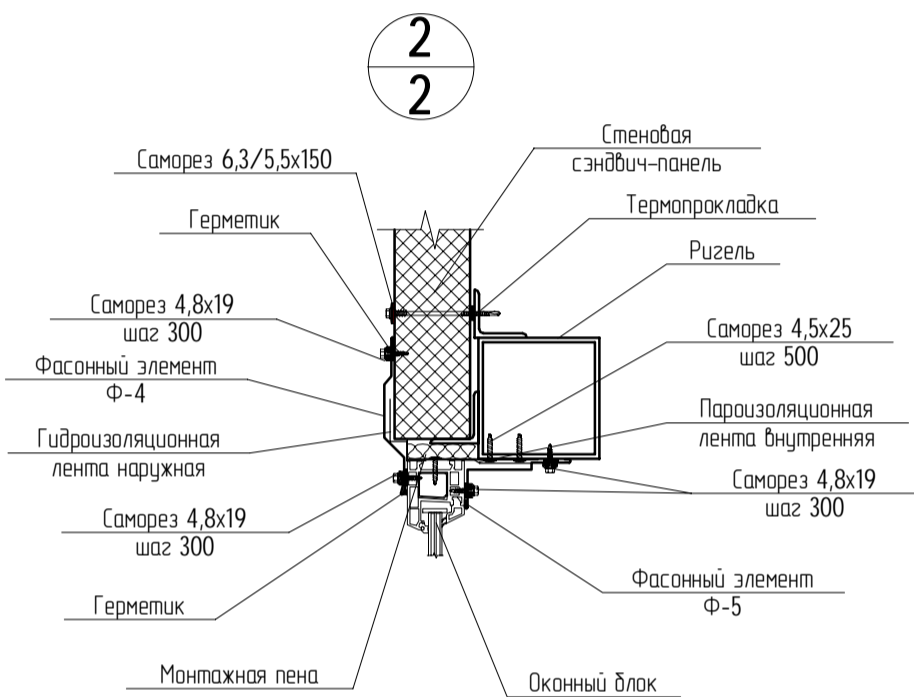
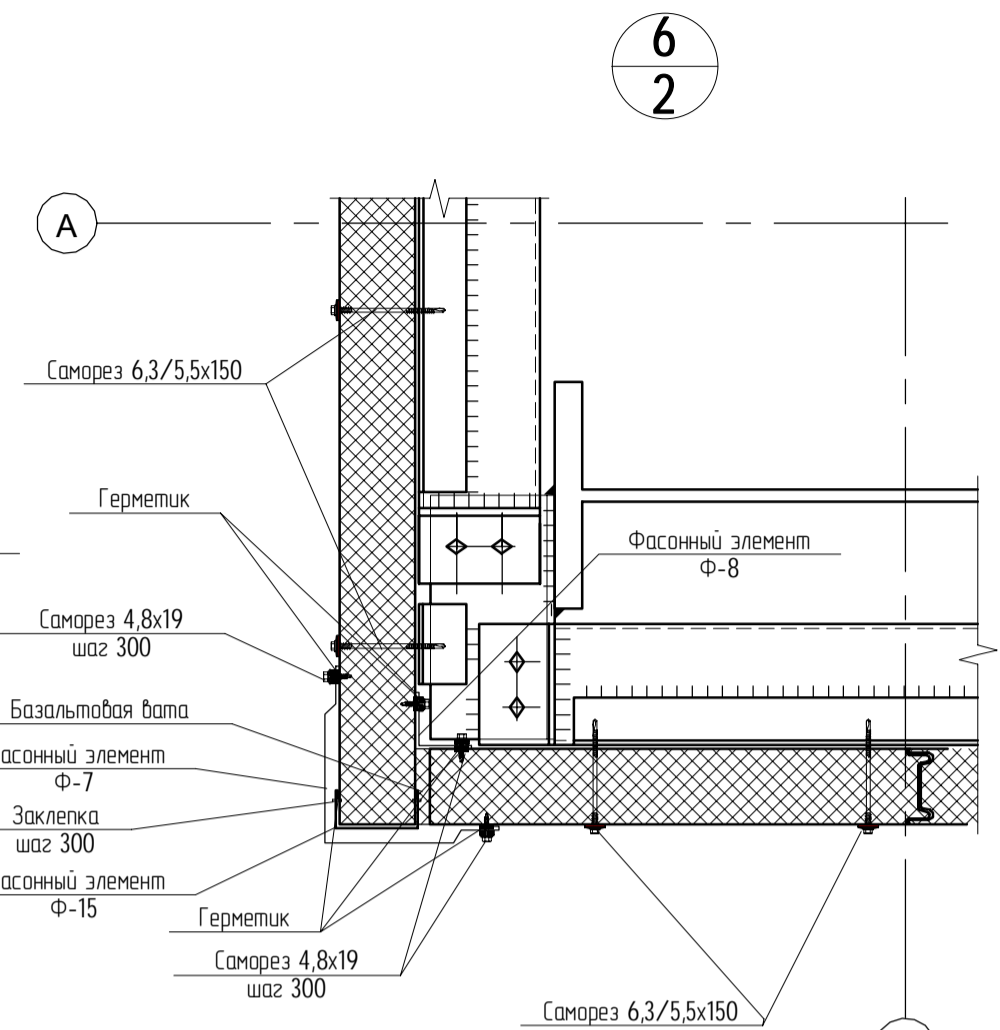
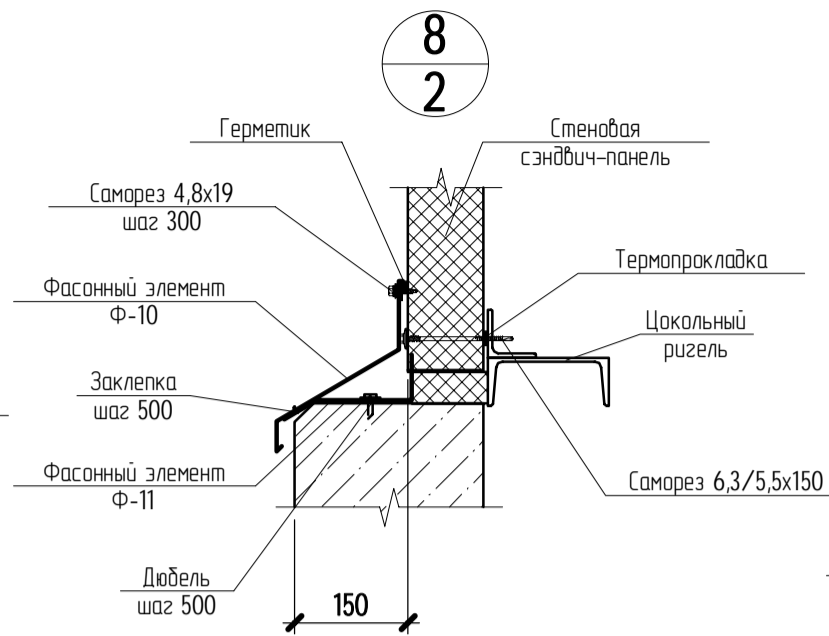
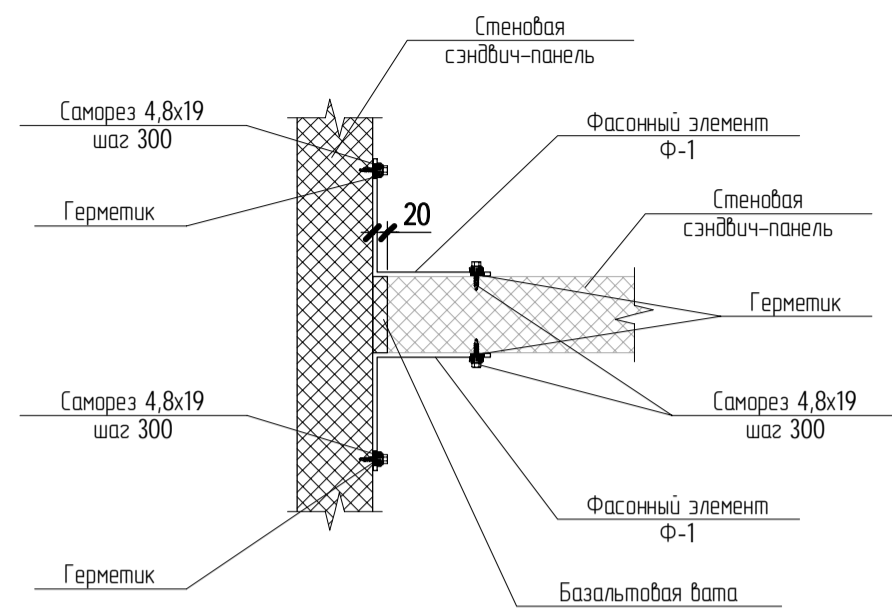
1-я очередь строительства.
 Схема расположения стеновых панелей по оси 1

Лист 2

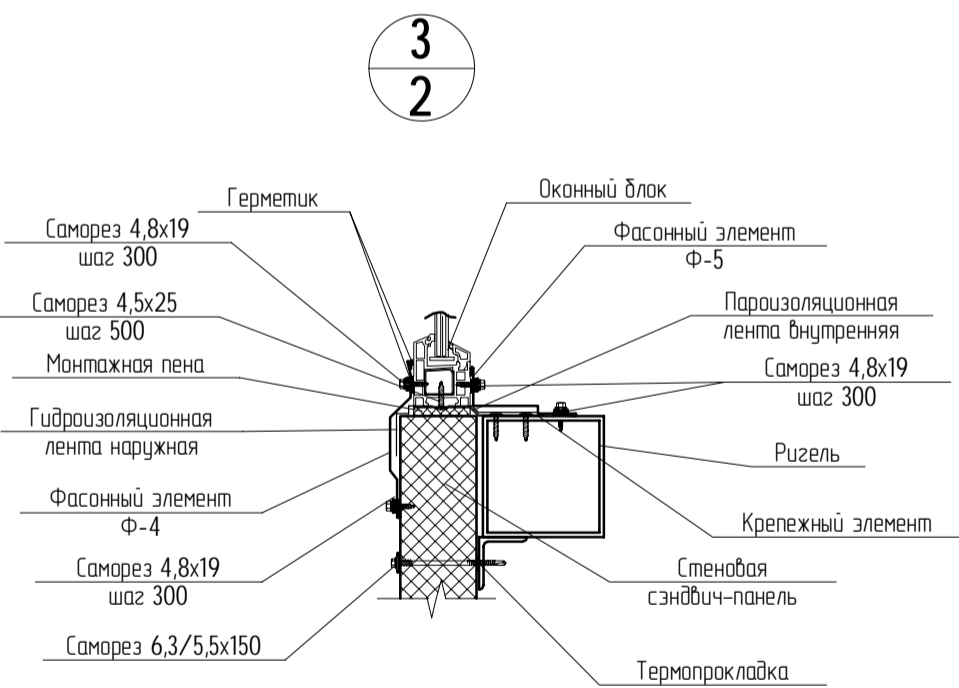
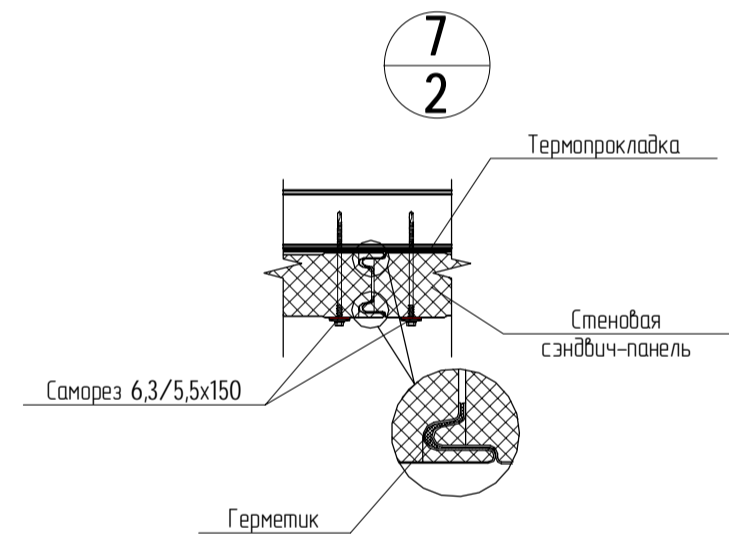
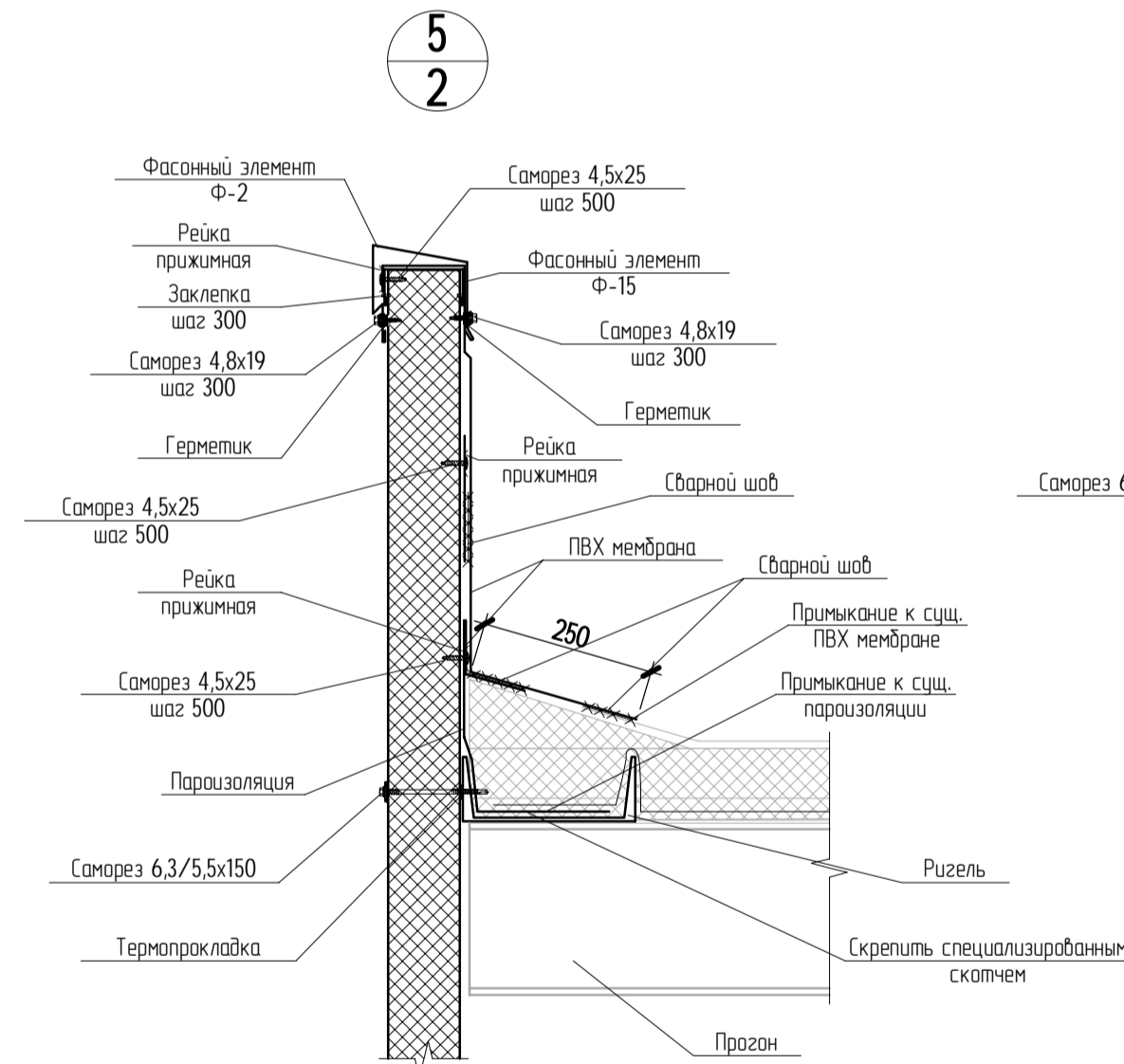
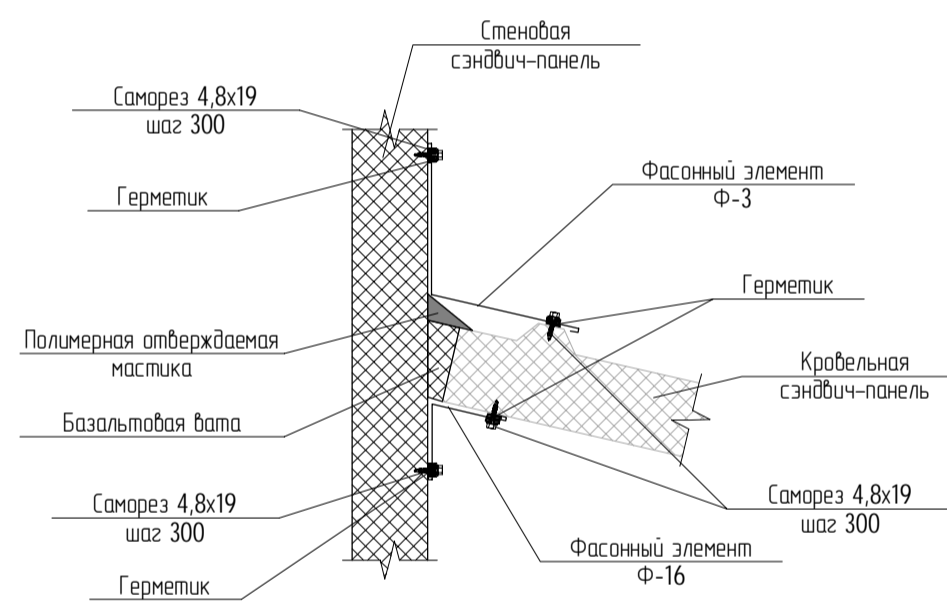
ИЗДАНИЕ ИТБ



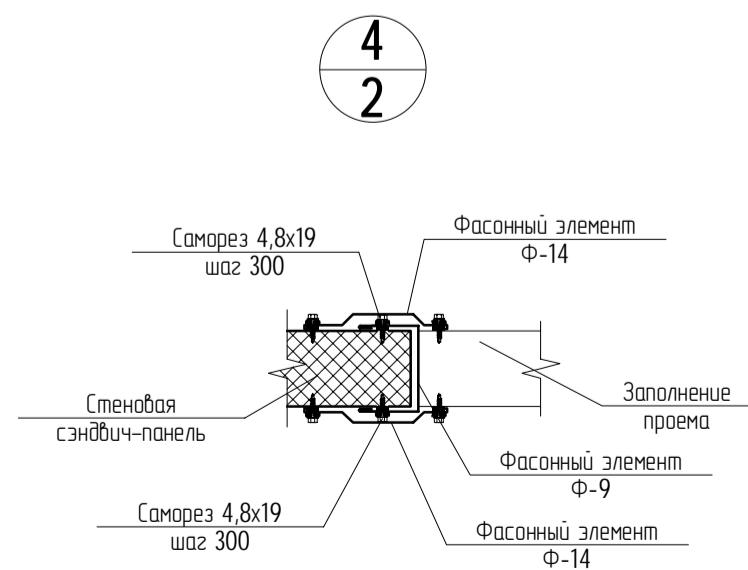
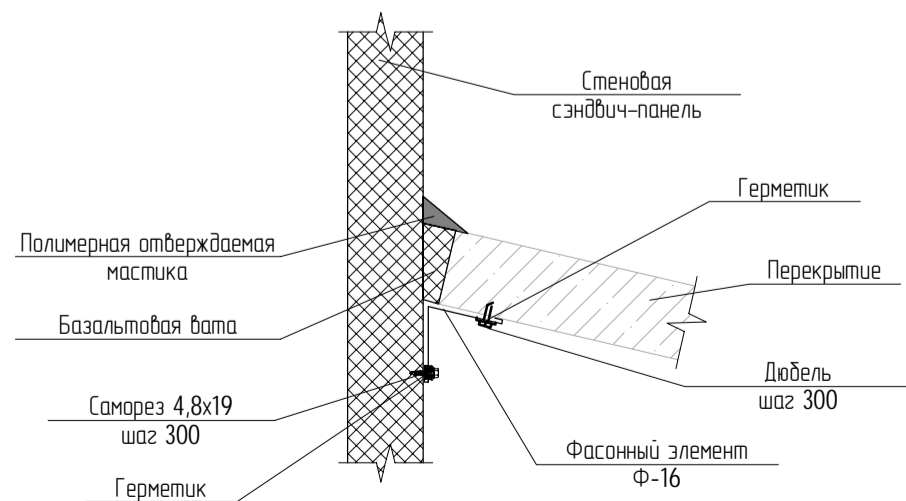
Примыкание стен залереу



Примыкание кровли залереу



Примыкание перекрытия залереу



1-2017-001 - AP				
ООО "ОБОГАТИТЕЛЬНАЯ ФАБРИКА "СВЯТО-ВАРВАРИНСКАЯ". Обследование и паспортизация технического состояния конструкций главного корпуса и технологических модулей.				
Изм.	Колуч.	Лист	№ док.	Подпись
Разраб.	Консур	1/30/17		
Проб.	Солодилоб	1/30/17		
Нач. отд.	Солодилоб	1/30/17		
Н. контр.	Шестаков	1/30/17		
Главный корпус			Лист	Листов
Узел 1-8			Р	3