

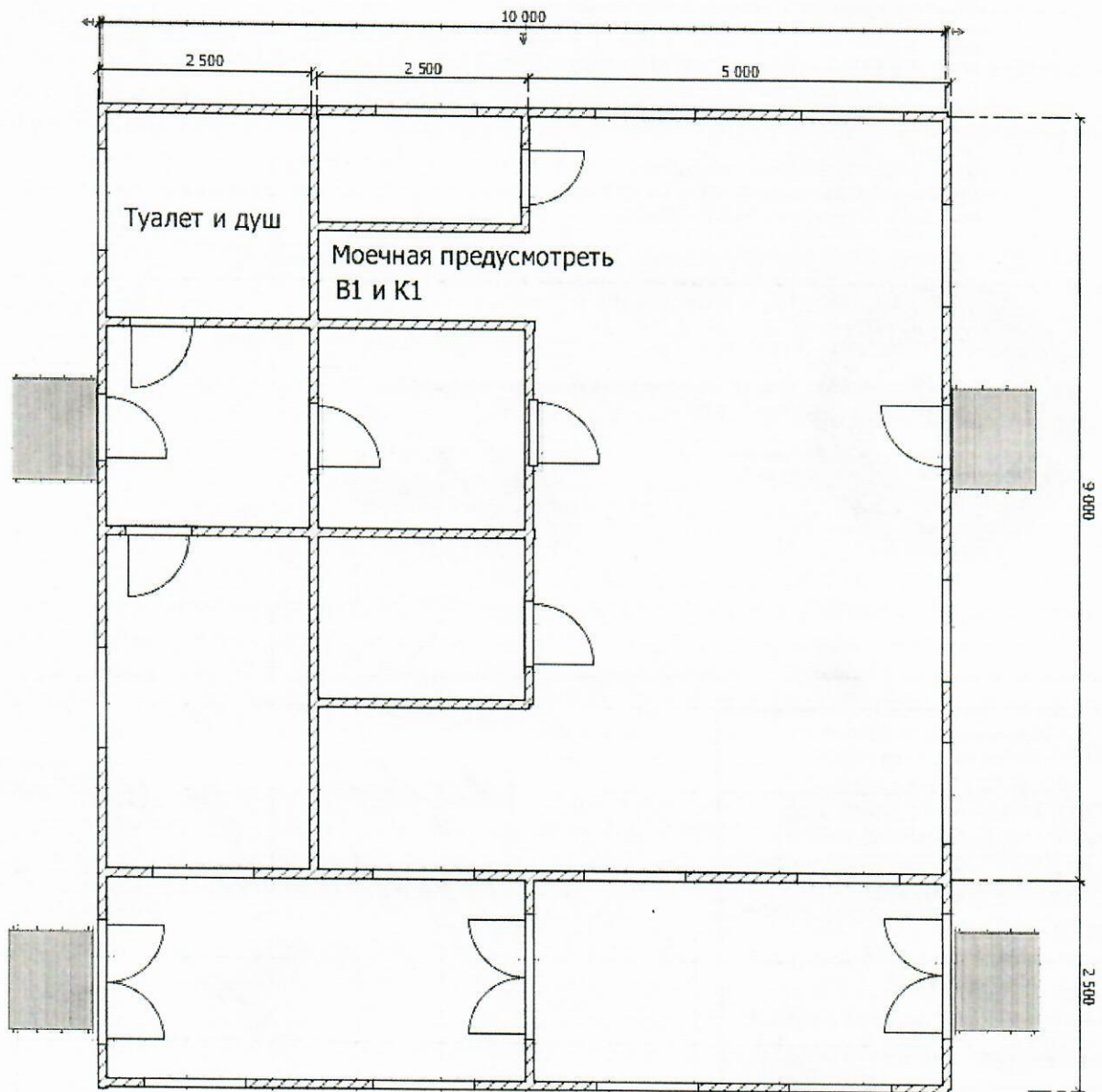
УТВЕРЖДАЮ:

Директор

ООО «Шахта «Свято-Покровская № 3»

Бойченко Г.Э.

Техническое задание на ламповую модульную



* габариты здания справочные

1. Высота потолка: 2.3м.
2. Каркас из профильной трубы 60x40мм, 80x40мм стенка 2мм, спец профиля толщиной 3мм. Несущие стойки уголок 150x175мм. Каркас покрывается антикоррозионным грунтом, видимые части окрашиваются эмалью. Оборудован такелажными креплениями.
3. Стены наборные из сэндвич-панелей:
- наружная отделка профильный металлический лист 0.45мм с

- полимерным покрытием (цвет – RAL 9006 серый);
 - утеплитель пенополиуретан 100мм;
 - внутренняя отделка гладкий металлический лист 0.45мм (цвет – RAL 9003 белый);
 - перегородки выполнены из сэндвич-панелей 60мм, наружная и внутренняя отделка металлический гладкий лист 0.45мм (цвет – RAL 9003 белый).
4. Кровля (двухскатная):
- профильный металлический лист ПК – 35 0.45 мм (цвет – RAL 9006 серый).
5. Обрамление:
- гладкий металлический лист 0.45мм с полимерным покрытием (цвет – RAL 9006 серый);
6. Потолок:
- гидробарьер;
 - минеральная вата 150мм;
 - паробарьер;
 - обрешетка деревянной доской 100x25мм;
 - ЛДСП 16мм (цвет - белый)
7. Пол:
- оцинкованный лист 0.5мм;
 - пенопластовая плита 80мм (все стыки заполняются монтажной пеной);
 - гидробарьер;
 - OSB 22мм (в санузле и моечной ЦСП 20мм);
 - покрыт линолеумом (полукоммерческий, цвет – серая крошка);
 - по периметру пластиковый плинтус (цвет - серый).
8. Окна металлопластиковые, однокамерный стеклопакет:
- окно 800x1100мм (поворотнo откидное) - 19 шт.;
 - окно 600x400мм (откидное) – 2 шт.;
 - все окна укомплектованы москитными сетками.
9. Двери:
- дверь входная металлическая, противопожарная 800x2000мм (врезной замок) – 2 шт.;
 - дверь входная металлическая, противопожарная 1600x2000мм (двухстворчатая, створки по 800мм, врезной замок) – 2 шт.;
 - межкомнатная дверь МДФ 800x2000мм (ламинированная, ручка-замок, наличники) – 6 шт.;
 - межкомнатная дверь МДФ 1600x2000мм (ламинированная, двухстворчатая, створки по 800мм, ручка-замок, наличники) – 1 шт.

10. Электропроводка скрытая, выполнена в гофрированном ПВХ рукаве:

- кабель на розеточную группу – медный провод с двойной изоляцией ШВВП 3х2.5мм²;
- кабель на освещение – медный провод с двойной изоляцией ШВВП 3х1.5мм²;
- силовая двойная розетка с заземлением – 20 шт.;
- одноклавишный выключатель - 9 шт.;
- вводной автомат - 32А;
- автоматы на розеточные группы – 16А;
- автоматы на освещение – 10А;
- распределительный щит;
- вводная розетка.

11. Освещение:

- светодиодный накладной светильник 12 Вт – 16 шт.

12. Дополнительные параметры:

- ввод/вывод-разводка сантехники;
- унитаз керамический – 1 шт.;
- умывальник керамический – 1 шт.;
- душевая кабина – 1 шт.;
- водонагреватель 80л. – 1 шт.

13. Модульное здание будет смонтировано на плиты ПАГ.